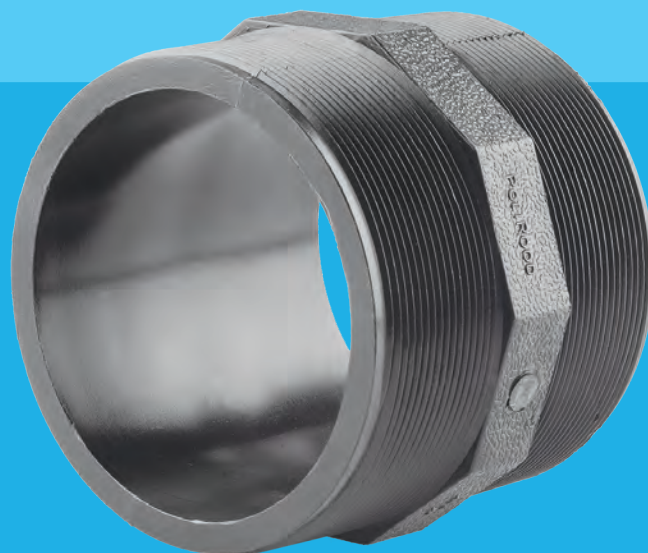


اتصالات دنده‌ای THREADED FITTINGS



ACCORDING TO: ISO:7-1 : 1944 ASTM 1784

مورد استفاده در خطوط لوله و لوله کشی فلزی شامل
فولادی و گالوانیزه



151
مغزی دنده‌ای

Nipple
PN=10bar

کدکالا	سایز	تعداد
15101201200	1/2"	1000
15103403400	3/4"	600
15110010000	1 1/4"	300
15111411400	1 1/2"	200
15111211200	1"	140
15120020000	2"	70
15121221200	2 1/2"	45
15130030000	3"	35
15140040000	4"	18



152
مغزی تبدیل

Reduced Nipple
PN=10bar

کدکالا	سایز	تعداد
15203401200	3/4" x 1/2"	-
15210001200	1" x 1/2"	-
15210003400	1" x 3/4"	-
15211403400	1 1/4" x 3/4"	-
15211410000	1 1/4" x 1"	-
15211203400	1 1/2" x 3/4"	-
15211210000	1 1/2" x 1"	-
15211211400	1 1/2" x 1 1/4"	-
15220003400	2" x 3/4"	-
15220010000	2" x 1"	-
15220011400	2" x 1 1/4"	-
15220011200	2" x 1 1/2"	-



153
دربوش دنده‌ای

Plug
PN=10bar

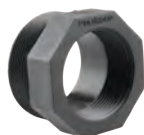
کدکالا	سایز	تعداد
15301201200	1/2"	1500
15303403400	3/4"	800
15310000000	1"	400
15311400000	1 3/4"	300
15311200000	1 1/2"	200
15320000000	2"	100
15321200000	2 1/2"	50
15330000000	3"	40
15340000000	4"	30



154
بوشن

Socket
PN=10bar

کدکالا	سایز	تعداد
15401201200	1/2"	-
15403403400	3/4"	-
15410010000	1"	-
15411411400	1 1/4"	-
15411211200	1 1/2"	-
15420020000	2"	-



155
تبدیل نر / ماده

Male/Female Reducer
PN=10bar

کدکالا	سایز	تعداد
15503401200	3/4" x 1/2"	1000
15510001200	1" x 1/2"	600
15510003400	1" x 3/4"	500
15511403400	1 1/4" x 3/4"	300
15511410000	1 1/4" x 1"	300
15211203400	1 1/2" x 3/4"	200
15511210000	1 1/2" x 1"	200
15511211400	1 1/2" x 1 1/4"	200
15520003400	2" x 3/4"	150
15520010000	2" x 1"	150
15520011400	2" x 1 3/4"	120
15520011200	2" x 1 1/2"	120